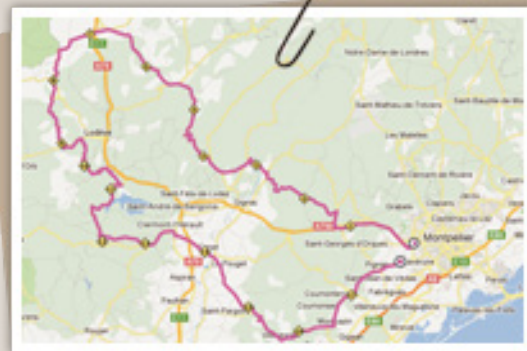


Roadbook N°1 Du Larzac méridional à la Méditerranée

165 km | 3h à 4 jours en mode balade
Départ - Arrivée | Montpellier

Faulez-vous au coeur des trois grands sites des Causses et Vallées de l'Hérault : 165km de pur bonheur hauts en couleur. Des paysages à vous couper le souffle s'enchaînent sans état d'âme.

Au programme, le Grand Site de France® de Saint-Guilhem-le-Désert - Gorges de l'Hérault, les terres rouges du Lac du Salagou, le chaos inattendu du Cirque de Mourèze, des routes escarpées bordées de vignobles, le lodévois... Tout y est jusqu'à la vue ultime sur la Mer Méditerranée. La balade est un vrai régal, et c'est sans compter les détours tentants depuis cet itinéraire : descente vertigineuse au coeur du Cirque de Navacelles, montée sinueuse le long des Gorges de l'Hérault... A vos bécanes !



Au détour d'un virage...



St-Guilhem-le Désert / Gorges de l'Hérault

Grand Site de France®

Un patrimoine exceptionnel au milieu d'une nature aride et sauvage, en mode balade vous adorerez une halte historique, culturelle ou gourmande. A voir : Argileum, maison de la poterie à Saint-Jean-de-Fos, la Grotte de Clamouse, Saint-Guilhem-le-Désert, le Pont du Diable et l'Abbaye de Gellone, joyau de l'art roman, tous deux classés par l'Unesco au titre de St Jacques de Compostelle.



Grand site du Salagou et de Mourèze

Au premier virage plongeant sur le Lac, vous serez séduit par ce décor de terres rouges et de pierres noires. Dans son écrin de ruffe, la route vous mènera jusqu'à Mourèze, petit village bâti à l'entrée d'un vaste cirque dolomitique aux rochers surprenants... Une balade s'impose dans ce lieu magique pour vous dégourdir les jambes...

Plus de temps, plus de balades



Grand site du Cirque de Navacelles

Surprenante création de la nature : creusé par la Vis, il offre un spectacle grandiose avec son superbe canyon, le plus grand d'Europe. Magnifique panorama à partir de la Baume Auriol où vous pourrez vous restaurer. La descente en lacets dans le cirque ne vous laissera pas indifférent...



L'étang de Thau, le jardin de la mer

En fin de parcours, laissez-vous tenter par un plateau de fruits de mer au bord de cet étang conchylicole, le plus grand de la région. Sous cette lumière particulière, flânez dans les petits ports de pêche et prenez le temps de déguster les célèbres huîtres de Bouzigues avant de reprendre la route...

Pour l'étape ou le séjour.

Chambres d'hôtes

- La Vacquerie et Saint Martin de Castries 04 67 44 64 06
- Lodève 04 67 96 49 94
- Canet 04 67 96 76 90
- Fabrègues 04 67 85 16 08
- Pignan 04 67 27 08 94

Gîtes

- Montpeyroux 04 67 96 61 72
- Le Caylar 04 67 67 71 65
- Salasc 04 67 67 71 65
- Liausson 04 67 44 76 87
- Canet 06 67 37 36 73
- Popian 04 67 67 71 65
- Puilacher 04 67 67 71 65
- Poussan 04 67 78 32 70
- Pignan 04 67 27 08 94

Avantages Passe-Campagne

- Abbaye de Valmagne - Villeveyrac
- L'Oli d'Oc - Clermont l'Hérault
- Poterie du Salagou - Clermont l'Hérault
- Base Plein Air Salagou - Clermont l'Hérault
- Manufacture Nationale de la savonnerie - Lodève
- Grotte de Labeil - Le Caylar en Larzac
- Prieuré St Michel de Grandmont - Soumont
- Vignerons St Saturnin - St Saturnin
- Coopérative artisanale - Montpeyroux
- Grotte de Clamouse - St Jean de Fos
- Argileum - St Jean de Fos
- Aux pays des carrioles - La Boissière



Sortir de Montpellier
> Km : 0
 à Juvignac



Direction

N109
MILLAU

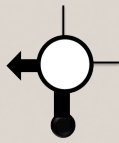
Juste après
le village Les Rives
> Km : 64
Alt. 835



Direction

D142
LUNAS

Sortie 62, par Bel Air
> km : 4,5



D619 & D111
MONTARNAUD

*Vous êtes dans le
Parc Naturel Régional
du Haut-Languedoc*



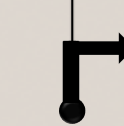
D35
LODEVE

Traverser Montarnaud
& suivre «entre
vignes & garrigues»



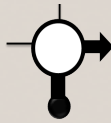
D111
LA BOISSIERE

Avant Lodève
> Km : 84
 à Lodève



D157
VILLECUN

A La Boissière
> Km : 10



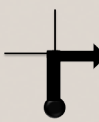
D27
ANIANE

*Petites routes
sinueuses...*



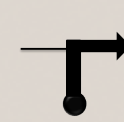
D157 E5
LE PUECH

Traverser Aniane
> Km : 17,5
 à Gignac



D32
ST-GUILHEM-LE-DESERT

*Grand Site du Salagou
et de Mourèze*



D148
OCTON

A la sortie d'Aniane
*Attention Rond-point
particulier!*



D32
ST-GUILHEM-LE-DESERT

A Octon, suivre Salasc
jusqu'au coeur du village
> Km : 104



D148 E6
SALASC

*Grand Site de France
St-Guilhem-le-Désert/
Gorges de l'Hérault®*



D4
ST-JEAN-DE-FOS

Traverser la place du
village à gauche !
> Km : 107,5



D8
MOUREZE

A Saint-Jean-Fos
> Km : 22



D4
MONTPEYROUX

Traverser Mourèze



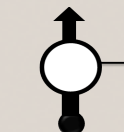
D908
CLERMONT-L'HERAULT

A Montpeyroux
> Km : 26



D141 E3 puis D9
ARBORAS

Après Clermont, suivre
la D2 jusqu'à Canet
 à Clermont-l'Hérault



D2
CANET

Après Arboras
*Suivre «Causses et
vallées de l'Hérault»*
 Alt. 700m



D9
LE CAYLAR

Dans Canet
> Km : 125
 à Paulhan



D2
VILLEVEYRAC

A proximité du Caylar
> 56 km
 à l'aire du Caylar



D142
LES RIVES

Après Villeveyrac
> Km : 148,5



D5
MONTBAZIN

Hérault, le Languedoc en moto : 3 boucles touristiques
Sites incontournables, activités, festivités, commerces moto, stations essence et hébergements «amis des motards» Logis et Gîtes de France Hérault sur

www.herault-tourisme.com

Retour à Montpellier
> Km : 163
 à Cournonsec



D5
MONTPELLIER



Stations service

BALARUC-LE-VIEUX	CARREFOUR STATIONS SERVICE
CLERMONT-L'HERAULT	INTERMARCHÉ
	CARREFOUR CONTACT
	HYPER U
COURNONSEC	INTERMARCHÉ
GIGNAC	INTERMARCHÉ
JUVIGNAC	INTERMARCHÉ
LATTES	CARREFOUR STATIONS SERVICE
LE CAYLAR	AIRE D'AUTOROUTE DU CAYLAR A75
LODEVE	SUPER U
PAULHAN	MOBIL
	CARREFOUR CONTACT
PEROLS	AUCHAN CARBURANT
SAINT-ANDRE-DE-SANGONIS	STATION ESSO
SAINT-CLEMENT-DE-RIVIERE	CARREFOUR STATIONS SERVICE
SAINT-JEAN-DE-VEDAS	CARREFOUR STATIONS SERVICE
SETE	AUCHAN CARBURANT

Concessionnaires

Contact

	Concessionnaires	Contact
BEZIERS	NEW BIKE 2 (Yamaha)	33 (0)4 67 31 49 91
	MACADAM MOTO (Harley Davidson)	33(0)4 67 62 47 39
LATTES	YAMSUD	33 (0)4 67 58 10 94
MAUGUIO	KTM CENTER RACING	33 (0)4 67 64 34 30
	BOXER BIKES (MV Agusta, Can Am)	33 (0)4 67 22 75 60
	SUTTEL (Moto Guzzi, Aprilia)	33 (0)4 67 20 96 06
	MOTO SUD 34 (BMW, Aprilia)	33 (0)4 67 20 20 61
MONTPELLIER	GUICHARD MOTO (gamme Victory et occasions label Dog)	33 (0)4 67 42 52 55
	SUTTEL (Moto Guzzi, Aprilia)	33 (0)4 67 92 36 14
	HONDA PASCAL MOTO	33 (0)4 99 51 29 90
	PASCAL MOTO OUEST (Suzuki, MBK, Triumph)	33 (0)4 99 52 96 60
	KAWASAKI	33 (0)4 67 27 05 19
SAINT-JEAN-DE-VEDAS	MACADAM MOTO (Harley Davidson, Buell)	33 (0)4 67 47 22 15
	DUCATI STORE	33(0)4 67 65 97 65
	WEEK END MOTO (spécialiste moto tout terrain)	33 (0)4 67 64 40 77
SETE	NEW BIKE (Yamaha)	33 (0)4 67 74 78 37
	SUTTEL RACING (Aprilia, Moto Guzzi)	33 (0)4 67 78 45 26



Commerces / garages moto		Contact
BEDARIEUX	WEMOTO France	33 (0)4 67 95 66 85
CLERMONT L HERAULT	PASSION 2 ROUES	33 (0)4 67 96 98 89
LODEVE	PATRICK'S MOTOS	33 (0)6 71 10 32 11
MONTFERRIER-SUR-LEZ	OB RACING	33 (0)6 20 48 18 39
MONTPELLIER	ITINERAIRE	33 (0)6 60 11 49 32
	ALLIANCE2ROUES	33 (0)4 67 22 38 20
	CYCLO SERVICES	33 (0)4 67 92 03 21
	DAFY MOTO	33 (0)4 67 07 37 36
	MOTO CENTER 34	33 (0)4 67 92 36 14
	TECHNIC-MOTOS	33 (0)4 67 64 07 89
	INTER MOTO	33 (0)4 67 58 92 77
	K.G.M.	33 (0)4 67 27 05 19
	SPEEDWAY	33 (0)4 91 39 97 00
	MOTOKAZE	33 (0)6 77 06 45 75
PAULHAN	ESPRIT RACING	33 (0)4 67 89 49 72
PIGNAN	RELAIS MOTO.RACING	33 (0)6 07 34 98 73
SAINT-GEORGES-D'ORQUES	PIECES OCCASION MOTO	33 (0)4 67 40 29 18
	MECA MOTOS - TOP CLEAN	33 (0)6 18 93 62 54
SAINT-JEAN-DE-VEDAS	ALLI@NCE2ROUES	33 (0)4 67 22 38 20
	CARDY	33 (0)825 100 825
	GP MOTO (Moto Expert Bar Team)	33 (0)4 67 47 25 05
SETE	CYCLOMOTO 34	33 (0)6 22 60 12 58
	C C MOTORS	33 (0)4 67 74 40 29
	CARUSO MOTOS SARL	33 (0)4 67 74 49 87
	RAPH RACING	33 (0)6 14 30 43 81
	C.C.MOTORS	33 (0)4 67 74 40 29
	CARUSO MOTOS	33 (0)4 67 74 49 87
	CYCLOMOTO 34	33(0)6 22 60 12 58
	VILLEVEYRAC	L'ATELIER MOTO